



Проектування публічного простору

Завдання на проектування

1. Запроектувати публічний простір позаду Будинку культури, а також доєднати бічну ділянку біля кінотеатру
2. Врахувати потреби і досвід різних груп користувачів Покровського
3. Запропонувати фазове виконання проекту, враховуючи поточні донорські та локальні можливості
4. Надати проектні рішення, плани та візуалізації та обґрунтування до них

Учасники процесу та їх зони відповідальності

- **Comixans** - дослідники і проектувальники простору. Вони виконують три візити у ОТГ для збору інформації, спілкування, презентацій. Представляють ескізний проект.

- **DOBRE** - донорська організація, що підтримує реформу децентралізації. Надає інструменти підтримки в тому числі і залучення експертів із просторового планування і дизайну публічних просторів.

- **Місцева адміністрація** - основний рушій та ініціатор проекту. Подає заявку до донорської організації для залучення зовнішніх експертів. Також сприяє організації процесу на місці і залучає різні заінтересовані сторони.

- **Місцева громада** - для збереження балансу до етапу збору думок і учасницького проектування залучаються різні групи мешканців села

Перший візит до Покровського



Аналіз користувачів

- молодь, яка готова організовувати/приходити на події - кінопокази, зібрання, неформальне спілкування
- батьки із дітьми
- літні люди // із дітьми або без них
- мешканці найближчого радіусу
- молодь, користувачі скейтпарку + додаткова молодь на нові фізичні/спортивні активності
- відвідувачі будинку культури
- учні сусідньої школи

Стратегічна роль об'єкта та його ідея:

Новий альтернативній сквер у центрі Покровського для перебування різних груп населення. Він співіснує у зв'язці із Будинком культури і також забезпечує благоустрій вздовж традиційних пішохідних шляхів.

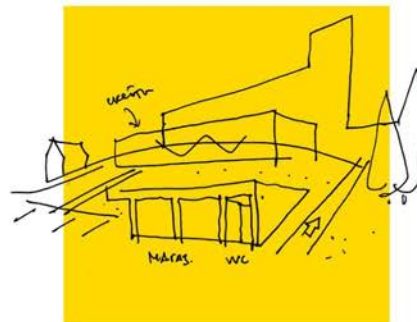
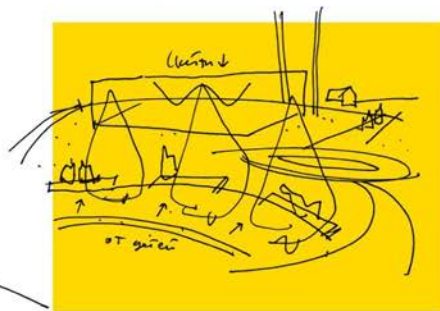
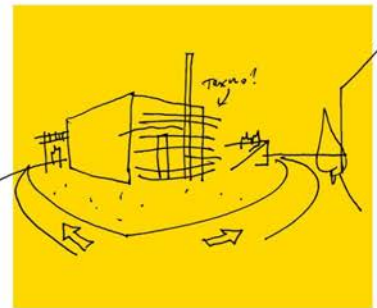
Цей сквер продовжує бути основною точкою тяжіння для скейтерів.

Другий візит:

Уточнення мешканців після попередньої презентації рішень та зонування

- 1) дерева міського саду мають бути декоративні, а не плодові
- 2) варто уникати мобільних меблів
- 3) слід вирішити питання ремонту комунікацій перш ніж починати капітальне будівництво
- 4) склад МАФів має бути доповнено прокатом роликів і скейтбордів. Додатково треба облаштувати велопарки, місця для стоянки машин і мотоциклів
- 5) розглянути можливість відкрити огорожу навколо скейтпарку та влаштувати водопоглинаюче покриття по периметру майданчика

Скетчи



Шари проектних дій:

В результаті роботи над проектом сформовано наступні шари проектних дій:

- мощення
- озеленення
- освітлення
- меблі
- спеціальні об'єкти
- інфраструктура
- мистецькі прояви

Послідовність і фазове виконання описані нижче. Тут лише слід додати, що усі рішення базувалися на спостереженнях і на опитуванні локальних мешканців та експертів.

Архітектурні креслення

Зонування:

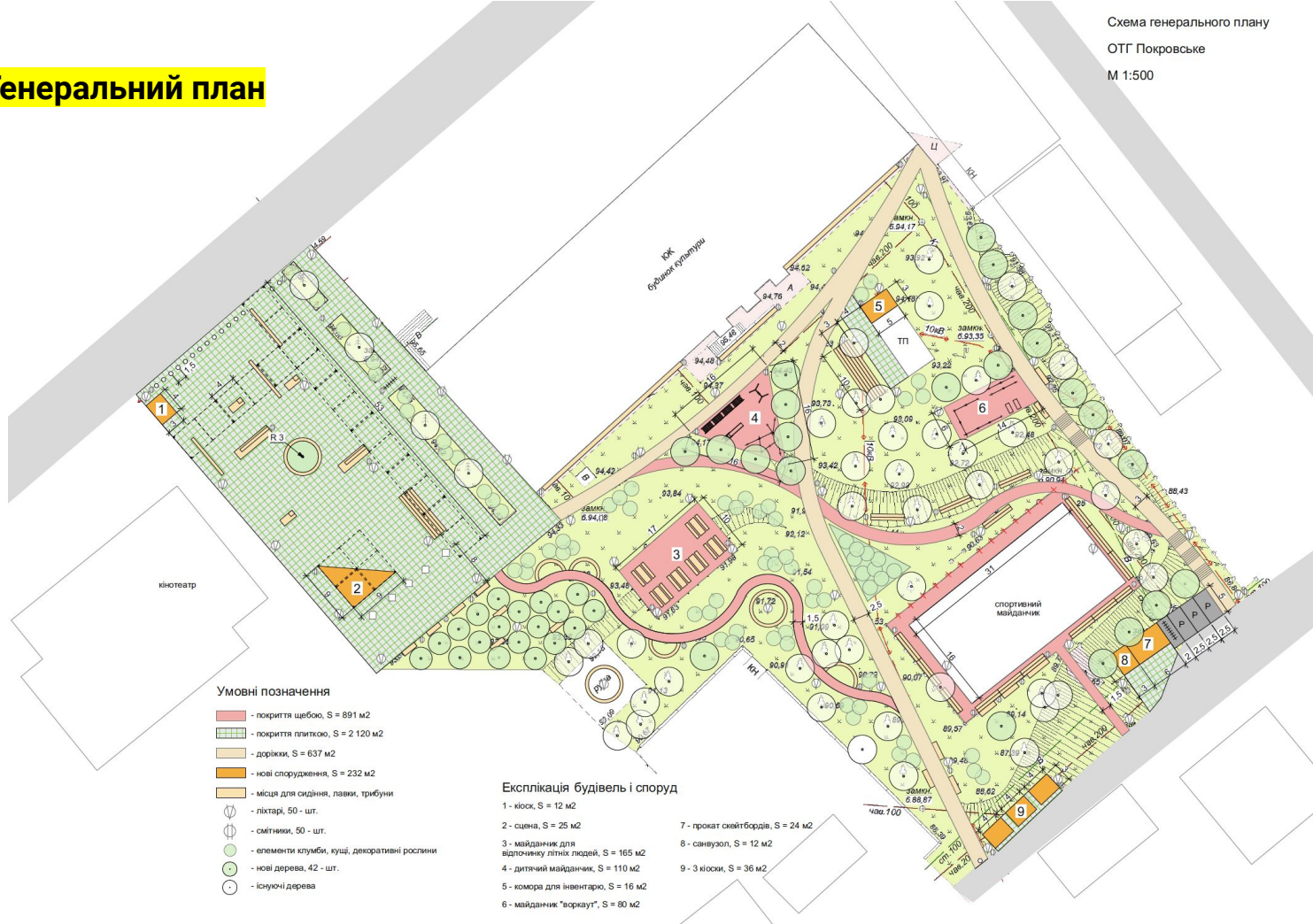


Генеральний план

Схема генерального плану

ОТГ Покровське

М 1:500

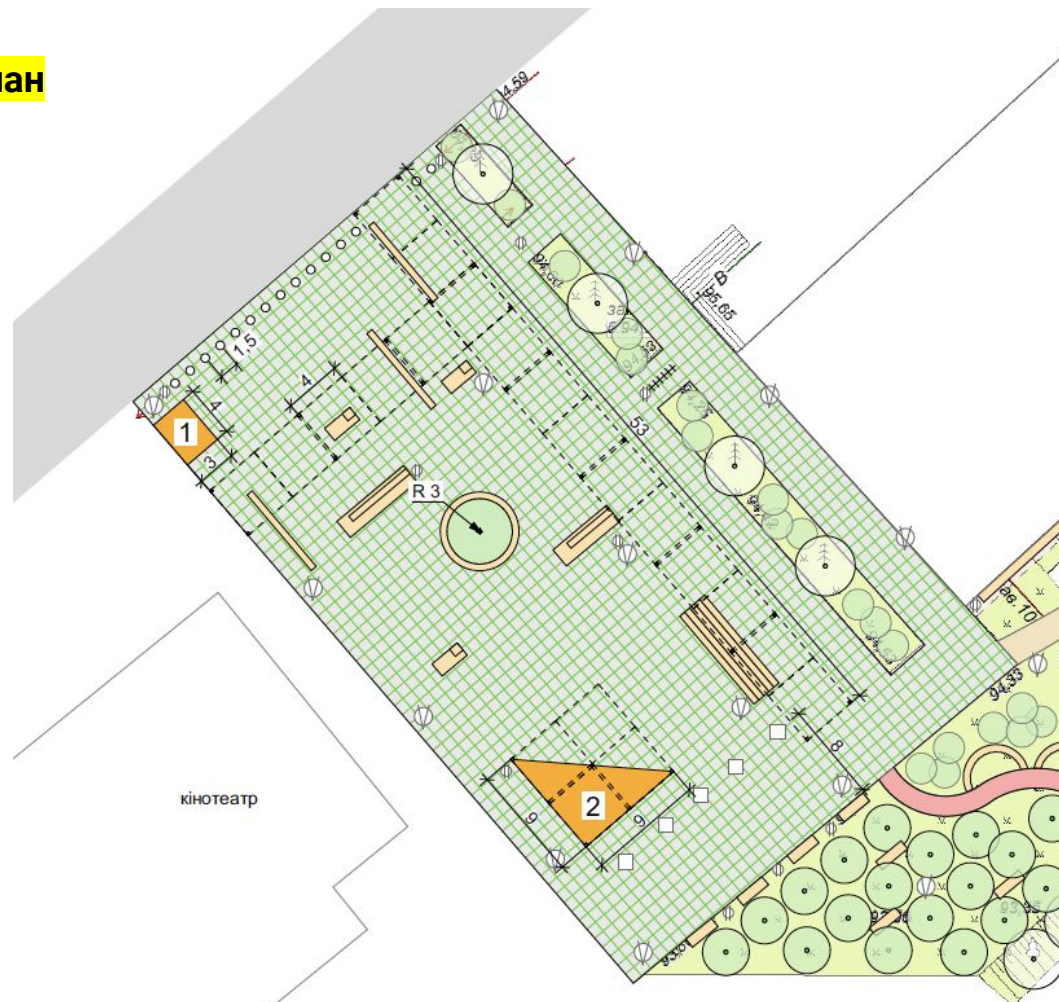


кінотеатр

КЖ
будівля культури

спортивний
майданчик

Генеральний план



1 - кіоск, $S = 12 \text{ м}^2$

2 - сцена, $S = 25 \text{ м}^2$

кінотеатр

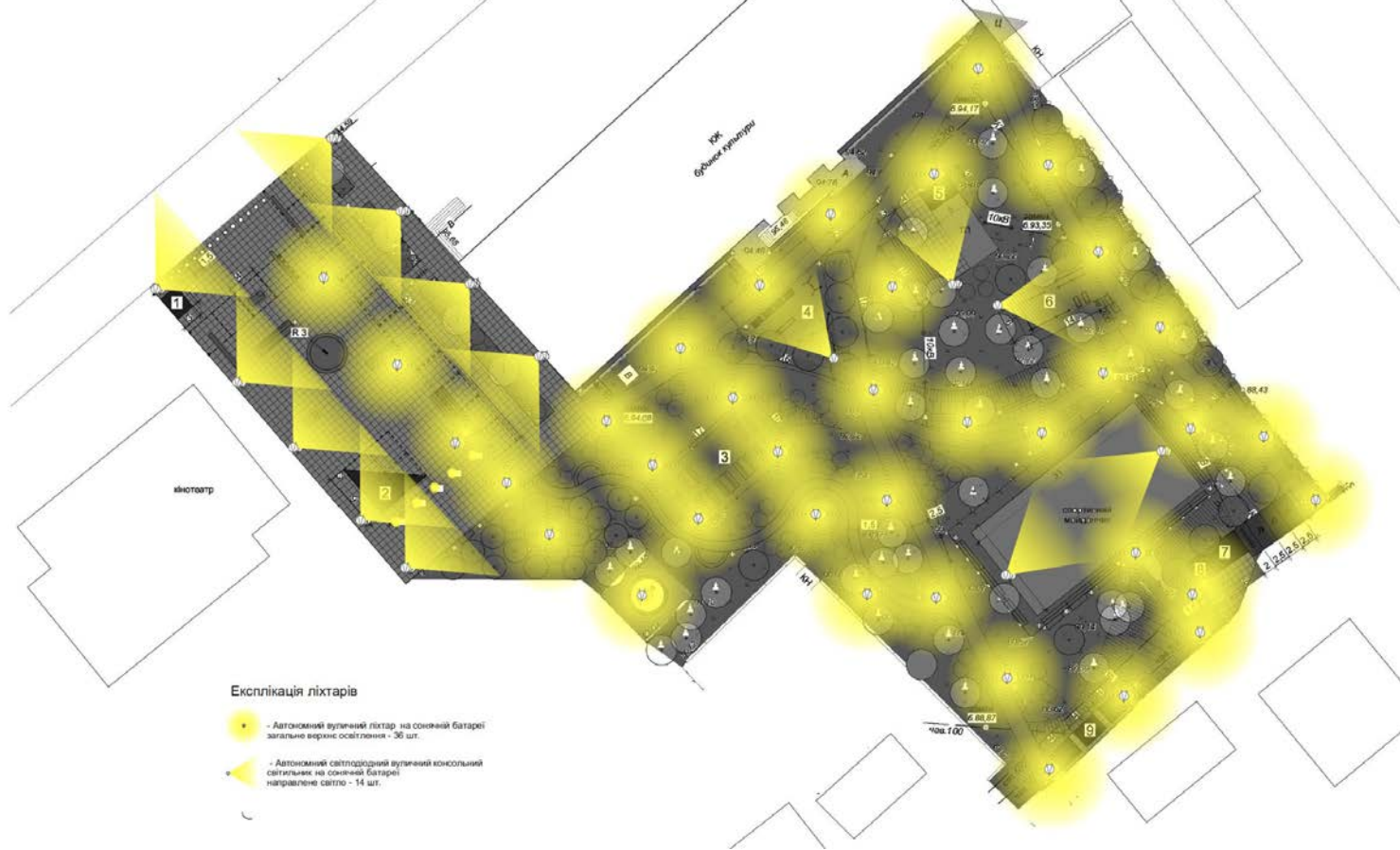
Схема освітлення

Схема освітлення



ОТГ Покровське

1:500

3



Експлікація ліхтарів

-  - Автоматичний вуличний ліхтар на сонячній батареї загально верхнє освітлення - 36 шт.
-  - Автоматичний світлодіодний вуличний консольний світильник на сонячній батареї направлене світло - 14 шт.

Архітектурні візуалізації

Вхідна група



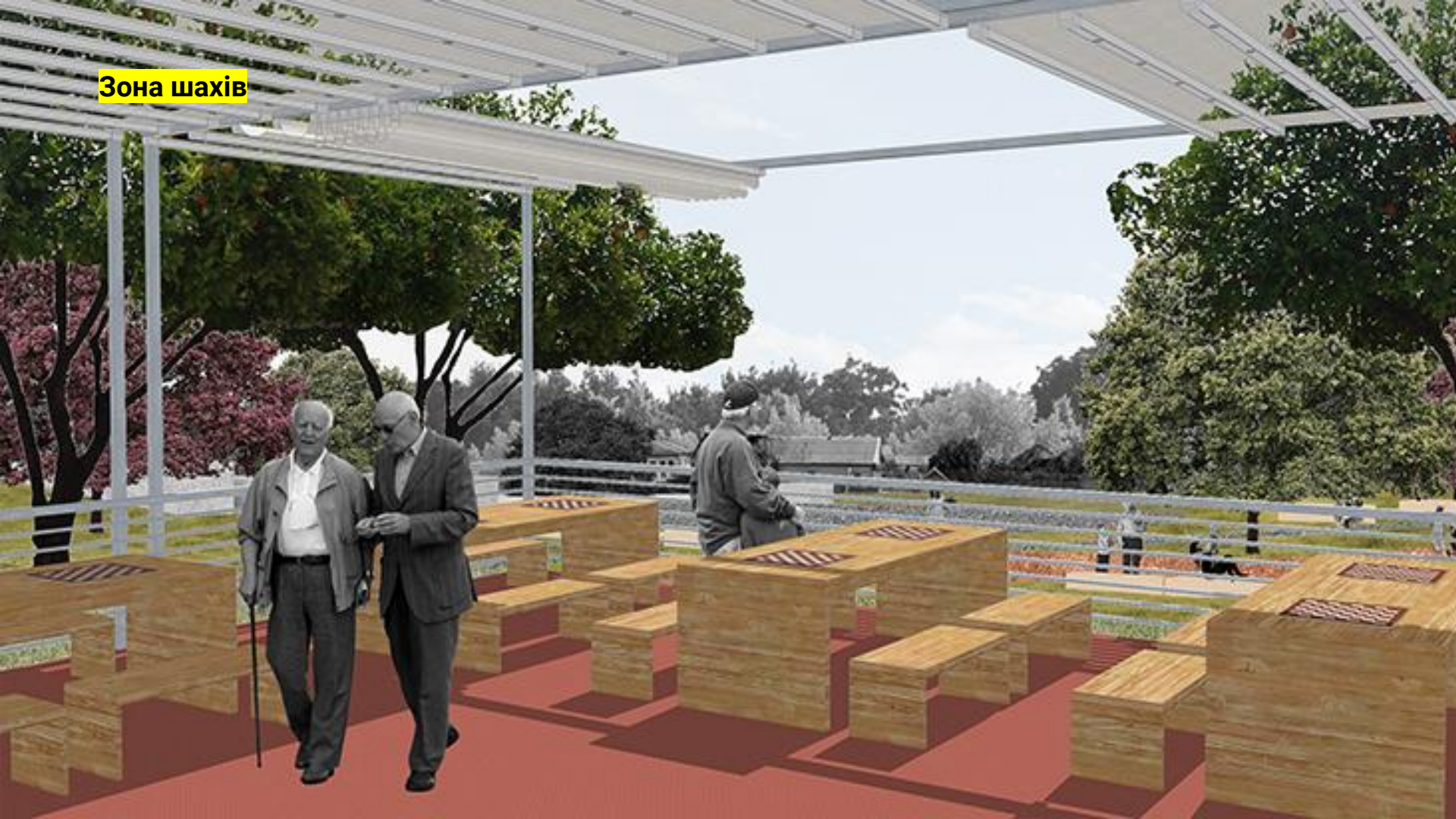
Кінопоказ



Площа



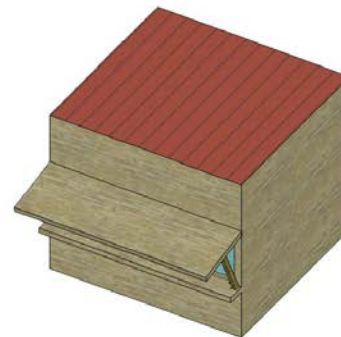
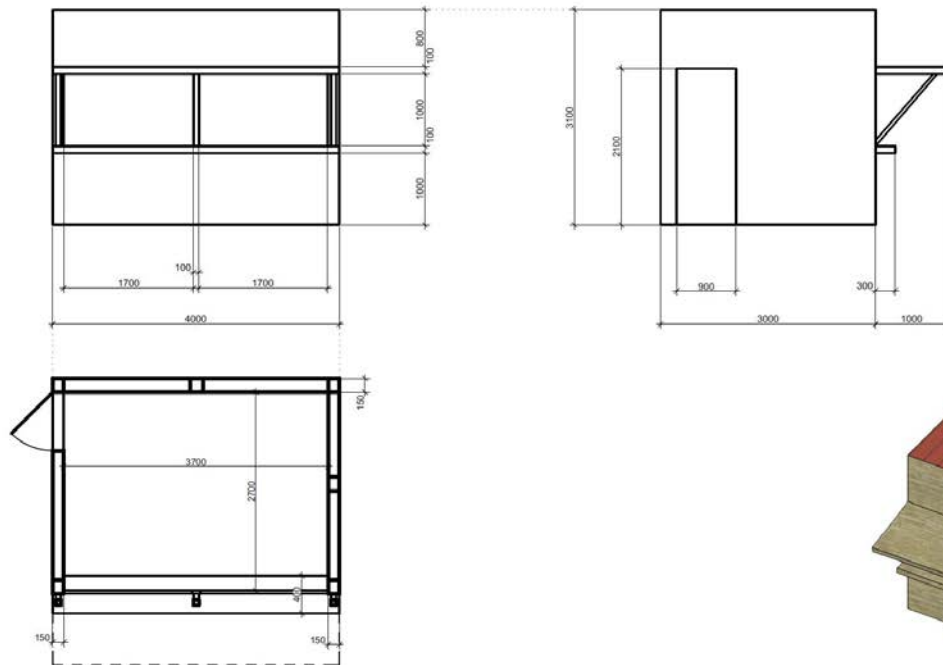
Зона шахів



Креслення основних об'єктів

Основні об'єкти: кіоск

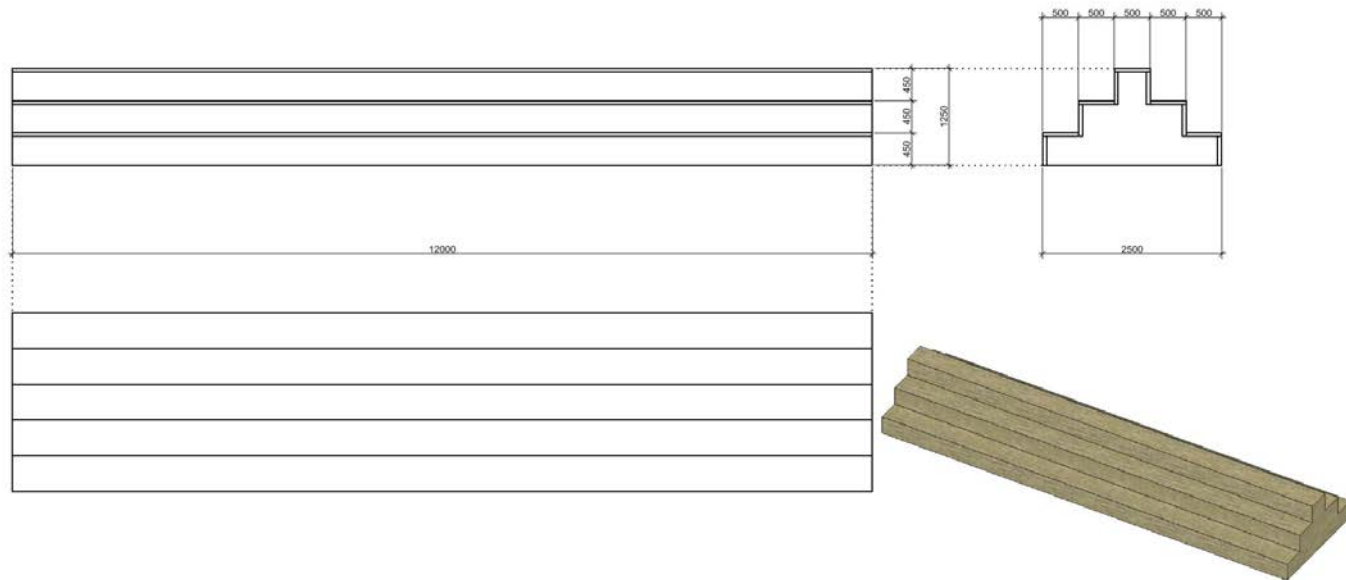
Стационарний кіоск обшитий
дервиною



Зовні усї конструкція обшита
дервиною,
а дах металочерепицею
Каркас може бути зробленим з
дерев'яного брусу або металу

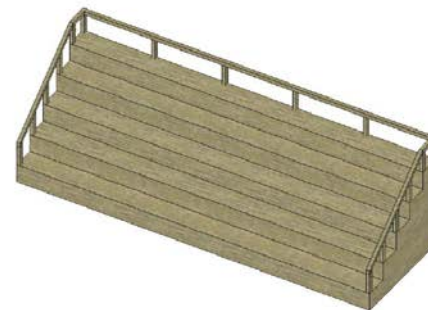
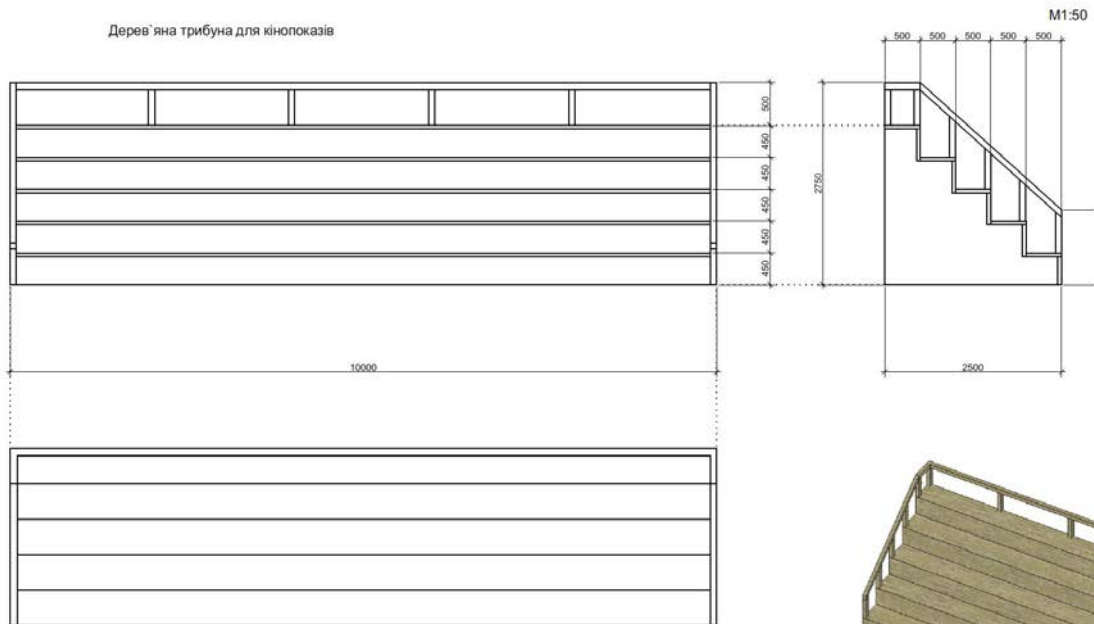
Основні об'єкти: трибуна

Дерев'яна трибуна на площі "Дерево"



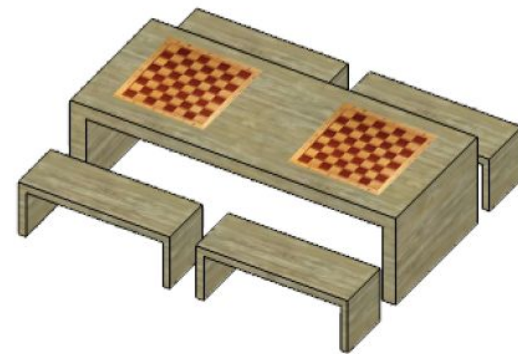
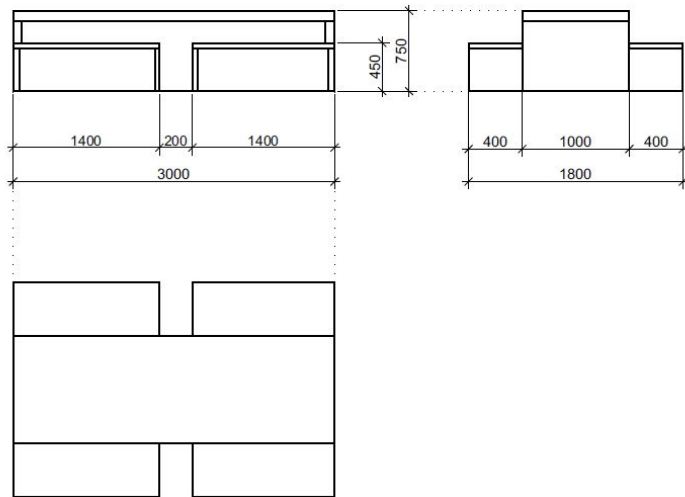
Зовні усї конструкції обшиті
дервиною.
Каркас зроблений з дерев'яного
брусу.

Основні об'єкти: трибуна для кінопоказів



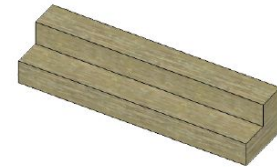
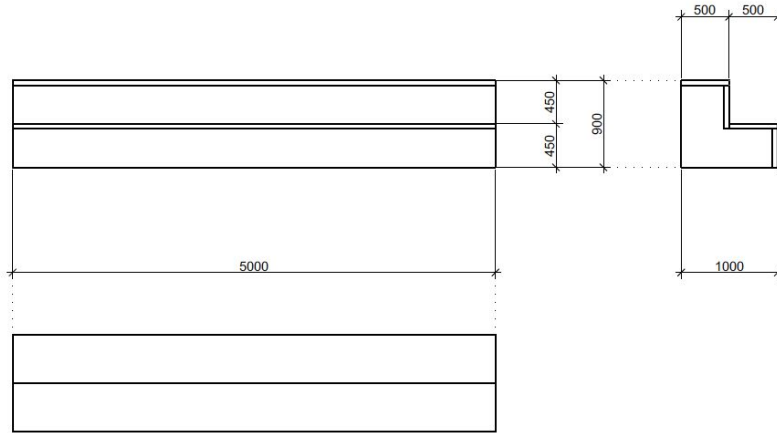
Зовні усі конструкції обшиті
дервиною.
Каркас зроблений з дерев'яного
брусу.

Основні об'єкти: дерев'яні столи



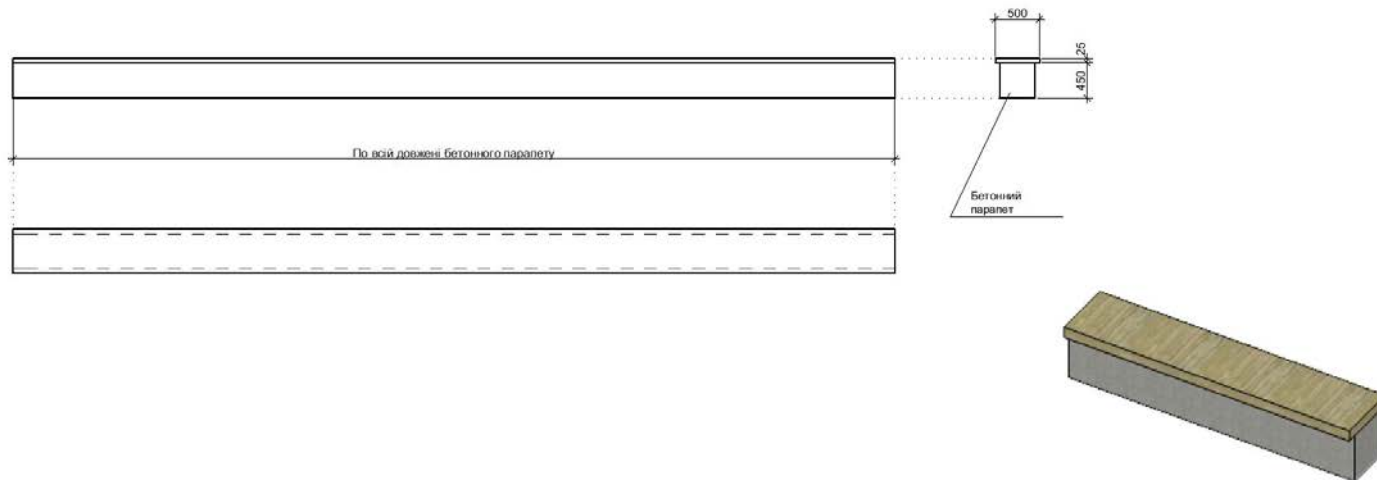
Зовні усі конструкції обшиті
дервиною.
Каркас столів, зроблений стійки з
металу квадратного січення.

Основні об'єкти: дерев'яні лави



Зовні усі конструкції обшиті
дервиною.
Каркас зроблений з дерев'яного
брусу.

Основні об'єкти: дерев'яне покриття бетонного парапету



Зовні усі конструкції обшиті
дервиною.

Фази виконання:

Фази першої черги:

- майданчик навколо дерева
- квітучий сад
- стіна кінотеатру

Фази основної черги:

- дренаж і мощення
- озеленення загальне
- ділянка навколо ТП
- встановлення меблів
- нижня вхідна зона

Фази завершальні:

- інтегрування скейтпарку
- загальний благоустрій

Способи активації:

Для залучення мешканців до відвідування, збереження та допомоги в переоблаштуванні скверу важливо потурбуватися про залучення різних учасників на різних етапах віталізації простору.

“Висадження дерев” - загальна активація міського саду

“Толока-прибирання” - залучення загального населення Покровського

“Конкурс скетчів на мурал на будинку культури” - конкурс серед усіх бажаючих, воркшоп із запрошеним митцем

“Облаштування зони навколо дерева” - майстрування меблів із майстрами

“Свято скверу” - визначення дати в яку буде святкуватися день скверу

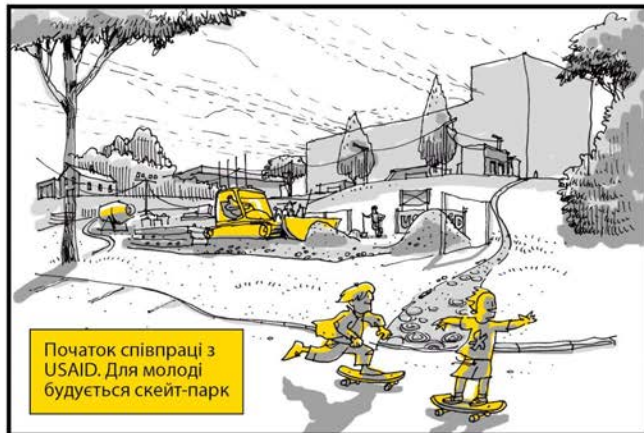
“Будівництво кінопростору” - надання можливості ініціативній групі своїми руками влаштувати власний простір із майстрами

Комікс

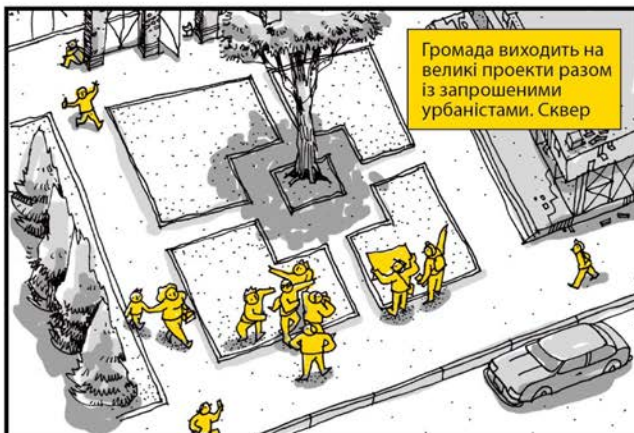
Активация мешканців під час бойових дій в ареаі. Об'єднання



Початок співпраці з USAID. Для молоді будеться скейт-парк



Громада виходить на великі проекти разом із запрошеними урбаністами. Сквер



Життя плине, люди змінюють своє власне середовище на більш якісне. Майбутнє — не за горами.





Comixans

